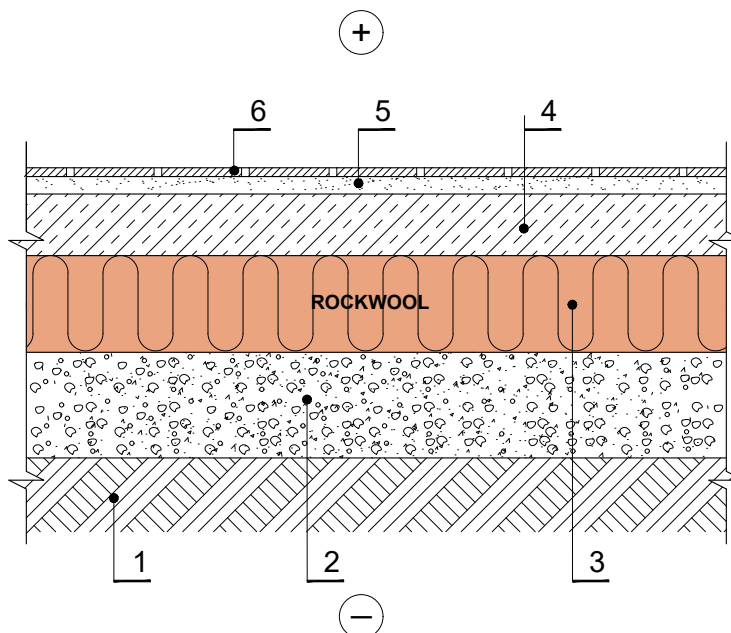


Grindys ant grunto virš pavojingos kapiliarinio vandens pakilimo zonos



- 1 - gruntas
- 2 - drenuojantis sluoksnis (skalda, žvyras)
- 3 - ROCKWOOL akmens vata
- 4 - armuoto betono pagrindas
- 5 - išlyginamasis cemento skiedinio sluoksnis
- 6 - betoninių arba mozaikinių plytelių danga

Pastabos: Drenuojantis sluoksnis turi būti mažiausiai 150 mm storio.
 Betono pagrindas mažiausiai 80 mm storio (armavimo tinklelio akis 150x150 mm, vielos diametras 4 mm).

Konstrukcijoje galite naudoti šiuos ROCKWOOL gaminius

ROCKWOOL gaminys		ROCKWOOL gaminys		ROCKWOOL gaminys	
	SUPERROCK		WENTIROCK		FASROCK G
	TOPROCK SUPER		VENTI MAX		ROOFROCK 80
	MULTIROCK ROLL		FRONTROCK MAX E		ROOFROCK 50
●	STEPROCK HD		FRONTROCK S		MONROCK MAX E
	STEPROCK ND		FASROCK LL		ROOFROCK 30 E

Gaminių techninius aprašymus rasite interneto svetainėje www.rockwool.lt rubrikoje GAMINIAI IR PANAUDOJIMAS - GAMINIAI