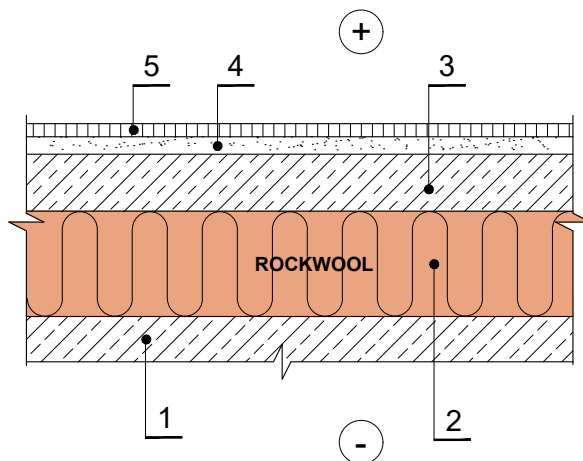


## Grindys virš nešildomo rūšio



- 1 - perdenginio plokštė
- 2 - ROCKWOOL akmens vata
- 3 - armuotas betono pagrindas
- 4 - išlyginamasis sluoksnis
- 5 - parketo, parketlenčių arba kita grindų danga

Pastabos: Garo izoliacija įrengiama pagal parketo gamintojo reikalavimus.

Konstrukcijoje galite naudoti šiuos ROCKWOOL gaminius

ROCKWOOL gaminy	ROCKWOOL gaminy	ROCKWOOL gaminy
SUPERROCK	WENTIROCK	FASROCK G
TOPROCK SUPER	VENTI MAX	ROOFROCK 80
MULTIROCK ROLL	FRONTROCK MAX E	ROOFROCK 50
● STEPROCK HD	FRONTROCK S	MONROCK MAX E
● STEPROCK ND	FASROCK LL	ROOFROCK 30 E

Gaminių techninius aprašymus rasite interneto svetainėje [www.rockwool.lt](http://www.rockwool.lt) rubrikoje **GAMINIAI IR PANAUDOJIMAS - GAMINIAI**