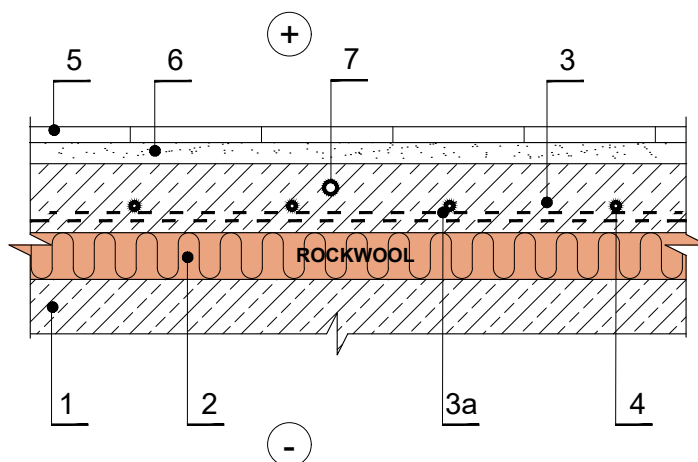


Šildomos grindys virš nešildomo rūšio (esant šlapiam eksploataciniam režimui)



- 1 - perdenginio plokštė
- 2 - ROCKWOOL akmens vata
- 3 - armuoto betono pagrindo plokštė
- 3a - apsauginis tinklelis
(akutės 100 x 100 mm, vielos storis 4 mm)
- 4 - šildymo kabelis
- 5 - keraminių plytelių grindų danga
- 6 - išlyginamasis sluoksnis
- 7 - sensorius

Pastabos: Garo izoliacija įrengiama pagal grindų dangos gamintojo reikalavimus.
Armuto betono pagrindo (3) storis mažiausiai 80 mm.

Konstrukcijoje galite naudoti šiuos ROCKWOOL gaminius

ROCKWOOL gaminys	ROCKWOOL gaminys	ROCKWOOL gaminys
SUPERROCK	WENTIROCK	FASROCK G
TOPROCK SUPER	VENTI MAX	ROOFROCK 80
MULTIROCK ROLL	FRONTROCK MAX E	ROOFROCK 50
● STEPROCK HD	FRONTROCK S	MONROCK MAX E
● STEPROCK ND	FASROCK LL	ROOFROCK 30 E

Gaminių techninius aprašymus rasite interneto svetainėje www.rockwool.lt rubrikoje GAMINIAI IR PANAUDOJIMAS - GAMINIAI