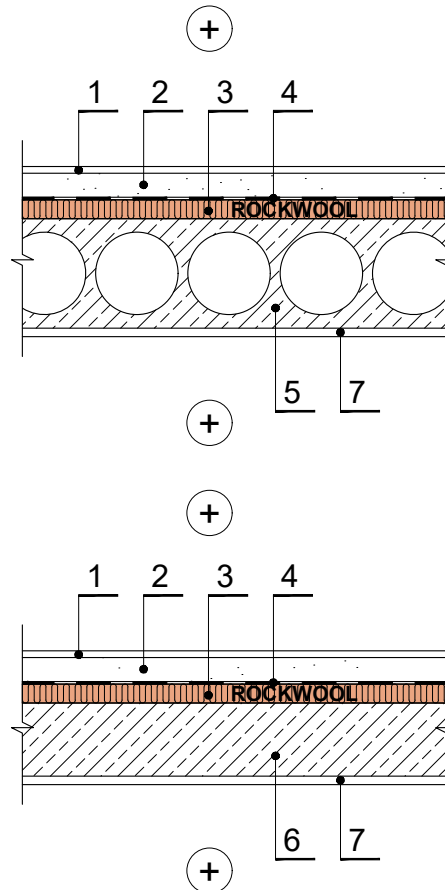


Grindys ant gelžbetoninių tarpaukštinio perdenginio plokščių ("plaukiojančios" grindys)



- 1 - grindų danga
- 2 - išlyginamasis sluoksnis 40 mm
- 3 - ROCKWOOL akmens vata
- 4 - hidroizoliacija
- 5 - gelžbetoninė perdanga 220 mm
- 6 - monolitinė gelžbetoninė perdanga > 120 mm
- 7 - apdaila

Pastabos: Išlyginamasis sluoksnis mažiausiai 40 mm storio (armavimo tinklelio akis 150x150 mm, vielos diametras 4 mm).
Grindys įrengiamos pagal gamintojo reikalavimus.

Konstrukcijoje galite naudoti šiuos ROCKWOOL gaminius

ROCKWOOL gaminy	ROCKWOOL gaminy	ROCKWOOL gaminy
SUPERROCK	WENTIROCK	FASROCK G
TOPROCK SUPER	VENTI MAX	ROOFROCK 80
MULTIROCK ROLL	FRONTROCK MAX E	ROOFROCK 50
STEPROCK HD	FRONTROCK S	MONROCK MAX E
● STEPROCK ND	FASROCK LL	ROOFROCK 30 E

Gaminių techninius aprašymus rasite interneto svetainėje www.rockwool.lt rubrikoje **GAMINIAI IR PANAUDOJIMAS - GAMINIAI**