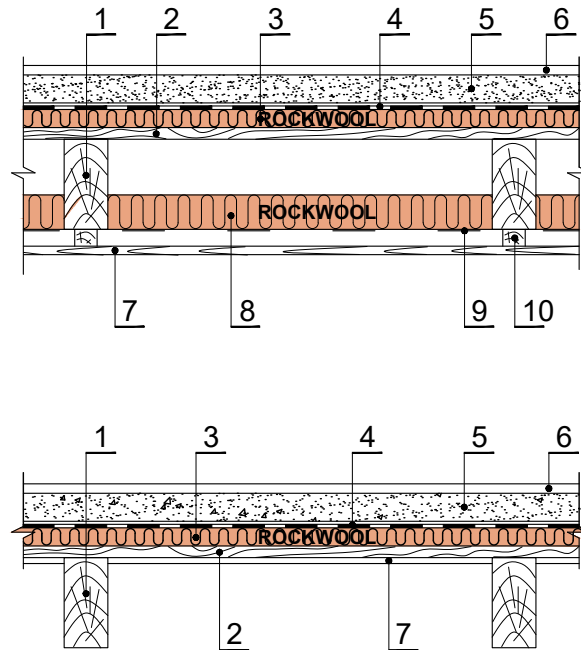


Grindys virš medinio tarpaukštinio perdenginio (su įvairia grindų danga)



- 1 - perdenginio sija
- 2 - juodgrindės
- 3 - ROCKWOOL akmens vata - STEPROCK ND
- 4 - hidroizoliacija
- 5 - armuoto betono sluoksnis
- 6 - grindų danga
- 7 - lubų apdaila
- 8 - ROCKWOOL akmens vata
- 9 - ištempta viela kas 300 mm
- 10 - papildomas tašas

Pastabos: Armuoto betono sluoksnis mažiausiai 40 mm storio (armavimo tinklelio akis 150x150 mm, vielos diametras 4 mm). Grindys įrengiamos pagal gamintojo reikalavimus.

Konstrukcijoje galite naudoti šiuos ROCKWOOL gaminius

ROCKWOOL gaminytis	ROCKWOOL gaminytis	ROCKWOOL gaminytis
● SUPERROCK	WENTIROCK	FASROCK G
● TOPROCK SUPER	VENTI MAX	ROOFROCK 80
● MULTIROCK ROLL	FRONTROCK MAX E	ROOFROCK 50
STEPROCK HD	FRONTROCK S	MONROCK MAX E
STEPROCK ND	FASROCK LL	ROOFROCK 30 E

Gaminių techninius aprašymus rasite interneto svetainėje www.rockwool.lt rubrikoje GAMINIAI IR PANAUDOJIMAS - GAMINIAI