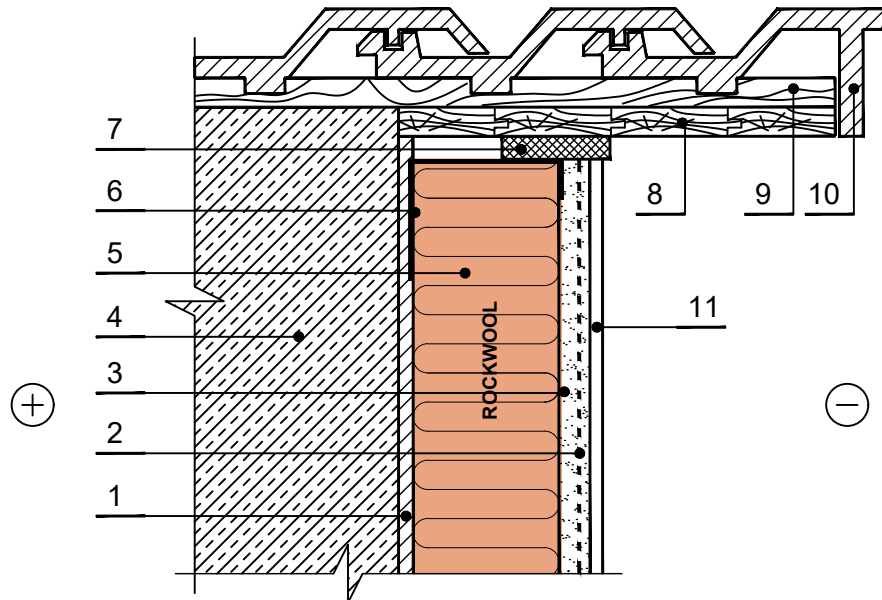


## Sienos šiltinimas (prijungimas prie karnizo)



- 1 - klijai
- 2 - stiklo audinio tinklelis
- 3 - klijai-glaistas
- 4 - esama siena
- 5 - ROCKWOOL akmens vata
- 6 - papildomas stiklo audinio tinklelio sluoksnis
- 7 - išsiplečianti sandarinimo juosta
- 8 - karnizo pakalimas
- 9 - grebėstas
- 10 - stogo danga (čerpės)
- 11 - dekoratyvinis tinkas

Pastabos: Tinko apdaila atliekama pagal gamintojo reikalavimus.  
Reikia laikytis akmens vatos plokščių tvirtinimo reikalavimų.

Konstrukcijoje galite naudoti šiuos ROCKWOOL gaminius

ROCKWOOL gaminys	ROCKWOOL gaminys	ROCKWOOL gaminys
SUPERROCK	WENTIROCK	FASROCK G
TOPROCK SUPER	VENTI MAX	ROOFROCK 80
MULTIROCK ROLL	FRONTROCK MAX E	ROOFROCK 50
STEPROCK HD	FRONTROCK S	MONROCK MAX E
STEPROCK ND	FASROCK LL	ROOFROCK 30 E

Gaminių techninius aprašymus rasite interneto svetainėje [www.rockwool.lt](http://www.rockwool.lt) rubrikoje GAMINIAI IR PANAUDOJIMAS - GAMINIAI