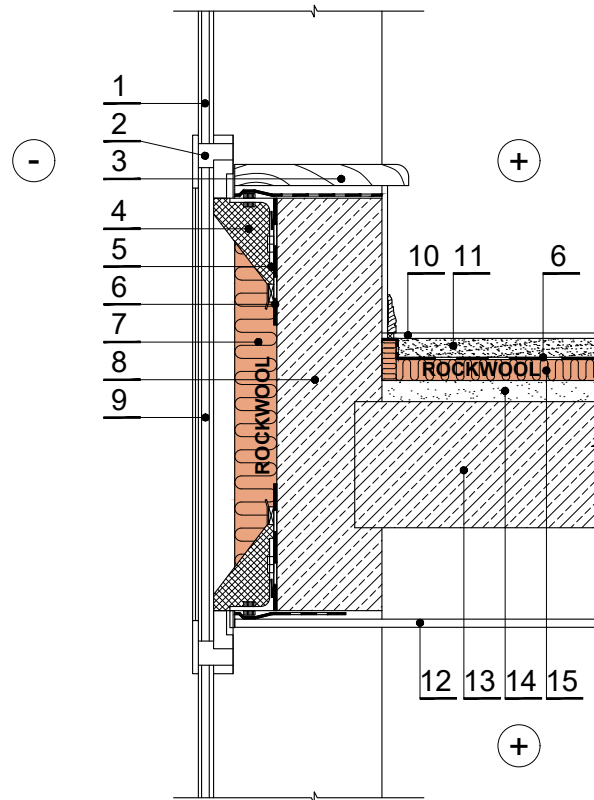


Sienos šiltinimas iš išorės vėdinamuose fasaduose (su stiklo apdaila)



- | | |
|-------------------------------------|---|
| 1 - langas | 9 - fasado apdaila - stiklas |
| 2 - lango rėmas | 10 - grindų danga |
| 3 - palangė | 11 - išlyginamasis sluoksnis |
| 4 - tvirtinimo elementai | 12 - pakabinamos lubos |
| 5 - kampinis konstrukcinis profilis | 13 - gelžbetoninis perdenginys |
| 6 - hidroizoliacija | 14 - paruošiamasis sluoksnis |
| 7 - ROCKWOOL akmens vata | 15 - ROCKWOOL akmens vata - STEPROCK ND |
| 8 - mūro siena | |

Pastabos: Išlyginamasis sluoksnis mažiausiai 40 mm storio (armavimo tinklelio akis 150x150 mm, vielos diametras 4 mm).
Grindys įrengiamos pagal gamintojo reikalavimus.

Konstrukcijoje galite naudoti šiuos ROCKWOOL gaminius

ROCKWOOL gaminys	ROCKWOOL gaminys	ROCKWOOL gaminys
SUPERROCK	WENTIROCK	FASROCK G
TOPROCK SUPER	VENTI MAX	ROOFROCK 80
MULTIROCK ROLL	FRONTROCK MAX E	ROOFROCK 50
STEPROCK HD	FRONTROCK S	MONROCK MAX E
STEPROCK ND	FASROCK LL	ROOFROCK 30 E

Gaminių techninius aprašymus rasite interneto svetainėje www.rockwool.lt rubrikoje GAMINIAI IR PANAUDOJIMAS - GAMINIAI