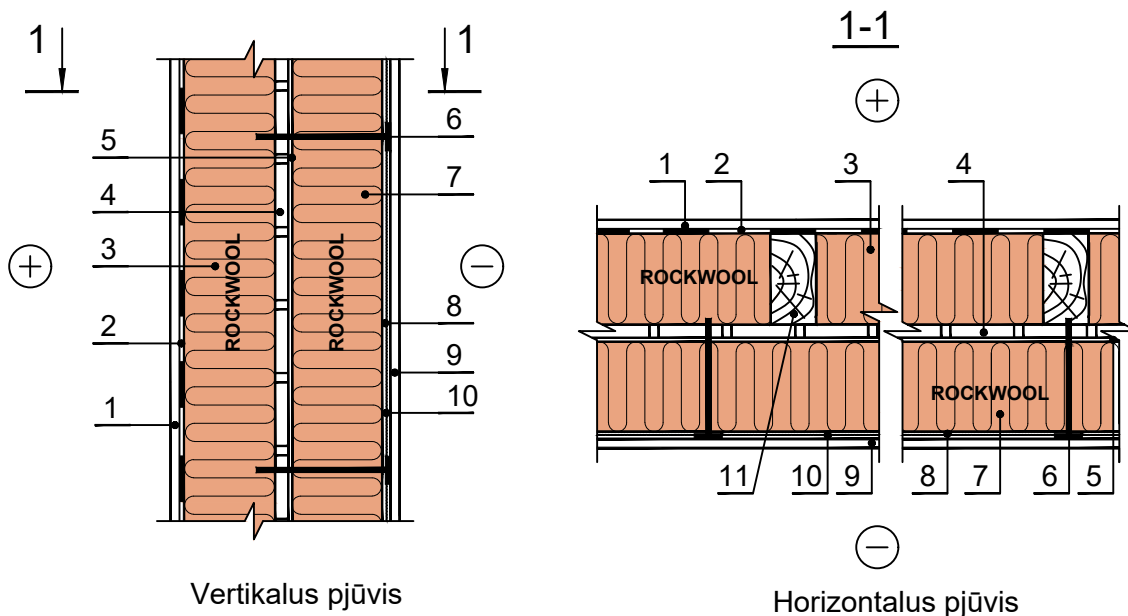


## Karkasinė siena, apdailai naudojant tinką



- 1 - vidaus apdaila
- 2 - garo izoliacija
- 3 - ROCKWOOL akmens vata
- 4 - vandeniui atspari fanera
- 5 - klijai
- 6 - smeigė
- 7 - ROCKWOOL akmens vata - FRONTROCK S ar FRONTROCK MAX E
- 8 - klijai - glaistas
- 9 - dekoratyvinis tinkas
- 10 - stiklo audinio tinklelis
- 11 - antiseptikuotas tašas

Pastabos: Tinko apdaila atliekama pagal gamintojo reikalavimus.  
 Reikia laikytis akmenų vatos plokščių tvirtinimo reikalavimų.  
 Faneroje rekomenduojama išgręžti skylės.  
 Skylės gręžiamos šachmatine tvarka 250/250 mm, perstumtos viena kitos atžvilgiu.  
 Fasadinių plokščių storis (7) ne mažesnis kaip 100 mm.

Konstrukcijoje galite naudoti šiuos ROCKWOOL gaminius

ROCKWOOL gaminy	ROCKWOOL gaminy	ROCKWOOL gaminy
● SUPERROCK	WENTIROCK	FASROCK G
TOPROCK SUPER	VENTI MAX	ROOFROCK 80
MULTIROCK ROLL	FRONTROCK MAX E	ROOFROCK 50
STEPROCK HD	FRONTROCK S	MONROCK MAX E
STEPROCK ND	FASROCK LL	ROOFROCK 30 E

Gaminių techninius aprašymus rasite interneto svetainėje [www.rockwool.lt](http://www.rockwool.lt) rubrikoje GAMINIAI IR PANAUDOJIMAS - GAMINIAI