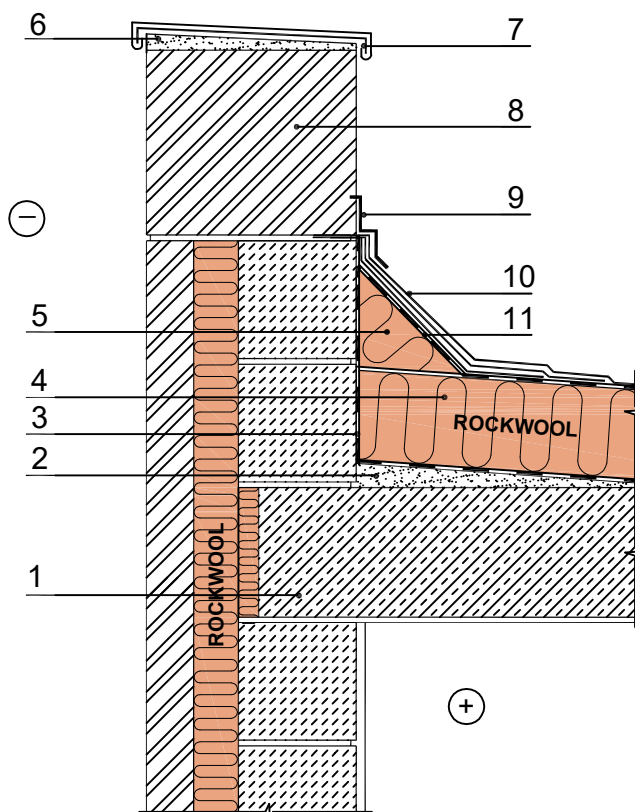


## Nevėdinamas plokščias stogas (aukštas parapetas)



- 1 - gelžbetoninė perdenginio plokštė
- 2 - cemento skiedinio sluoksnis (išlyginimui ir nuolydžio formavimui)
- 3 - garo izoliacija
- 4 - ROCKWOOL akmens vata
- 5 - ROCKWOOL akmens vata
- 6 - cemento-smėlio skiedinys
- 7 - parapeto viršaus apskardinimas
- 8 - parapetas
- 9 - apsauginė aliuminuota juostelė (skarda)
- 10 - papildomi ruloninės stogo dangos sluoksniai
- 11 - pagrindinė ruloninė stogo danga

Sienų konstrukciją žiūrėti 3.2

**Pastaba:** Plokščių stogų termoizoliacijos sluoksnis gali būti įrengiamas plokštės klojant vienu sluoksniu (MONROCK MAX E) arba keliais sluoksniais: apatiniam sluoksniui (ROOFROCK 30 E), viršutiniams sluoksniui (ROOFROCK 50, ROOFROCK 80)

Konstrukcijoje galite naudoti šiuos ROCKWOOL gaminius

ROCKWOOL gaminys	ROCKWOOL gaminys	ROCKWOOL gaminys
SUPERROCK	WENTIROCK	FASROCK G
TOPROCK SUPER	VENTI MAX	● ROOFROCK 80
MULTIROCK ROLL	FRONTROCK MAX E	● ROOFROCK 50
STEPROCK HD	FRONTROCK S	● MONROCK MAX E
STEPROCK ND	FASROCK LL	● ROOFROCK 30 E

Gaminų techninius aprašymus rasite interneto svetainėje [www.rockwool.lt](http://www.rockwool.lt) rubrikoje GAMINIAI IR PANAUDOJIMAS - GAMINIAI