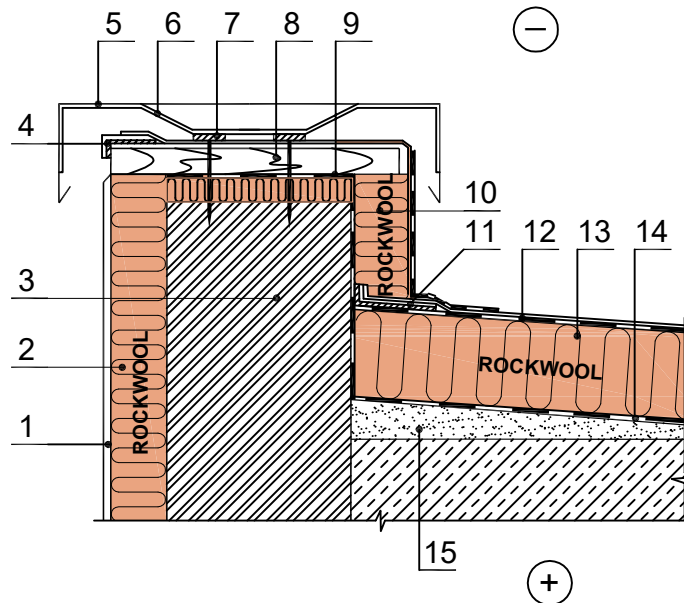


Nevėdinamas plokščias stogas (žemas parapetas)



- 1 - išorės apdaila
- 2 - ROCKWOOL akmens vata – FRONTROCK MAX E ar FASROCK LL
- 3 - esama konstrukcija
- 4 - apvadas
- 5 - apskardinimas
- 6 - kronšteinas
- 7 - tvirtinimo detalės
- 8 - antiseptikuota lenta
- 9 - hidroizoliacija
- 10 - ROCKWOOL akmens vata
- 11 - papildoma sandarinimo juosta
- 12 - pagrindinė ruloninė stogo danga
- 13 - ROCKWOOL akmens vata
- 14 - garo izoliacija
- 15 - cemento skiedinio sluoksnis (išlyginimui ir nuolydžio formavimui)

Pastaba: Plokščių stogų termoizoliacijos sluoksnis gali būti įrengiamas plokštes klojant vienu sluoksniu (MONROCK MAX E) arba keliais sluoksniais: apatiniam sluoksniui (ROOFROCK 30 E), viršutiniams sluoksniui (ROOFROCK 50, ROOFROCK 80)

Konstrukcijoje galite naudoti šiuos ROCKWOOL gaminius

ROCKWOOL gaminytis	ROCKWOOL gaminytis	ROCKWOOL gaminytis
SUPERROCK	WENTIROCK	FASROCK G
TOPROCK SUPER	VENTI MAX	● ROOFROCK 80
MULTIROCK ROLL	FRONTROCK MAX E	● ROOFROCK 50
STEPROCK HD	FRONTROCK S	● MONROCK MAX E
STEPROCK ND	FASROCK LL	● ROOFROCK 30 E

Gaminų techninius aprašymus rasite interneto svetainėje www.rockwool.lt rubrikoje GAMINIAI IR PANAUDOJIMAS - GAMINIAI