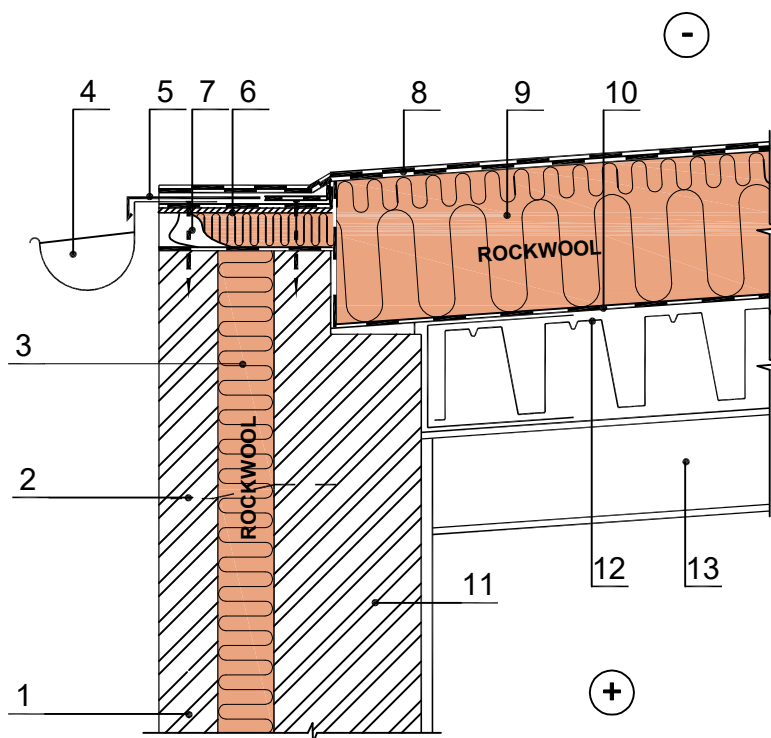


## Nevėdinamas plokščias stogas (neišsikišęs karnizas)



- 1 - išorės mūro siena
- 2 - lankstūs ryšiai
- 3 - ROCKWOOL akmens vata - SUPERROCK
- 4 - lietaus vandens nuvedimo latakas
- 5 - apskardinimas
- 6 - drėgmei atspari OSB plokštė
- 7 - pagalbinis antiseptikuotas tašas
- 8 - stogo hidroizoliacinė danga
- 9 - ROCKWOOL akmens vata
- 10 - garo izoliacija
- 11 - vidaus mūras (betono, keramzito ar kt. blokeliai)
- 12 - perdenginio konstrukcija (profiluota skarda)
- 13 - sija

Sienu konstrukcijas žiūrėti 3.2

Pastabos: Profiliuota skarda remiama ant laikančios sijos.

Plokščių stogų termoizoliacijos sluoksnis gali būti įrengiamas plokštes klojant vienu sluoksniu (MONROCK MAX E) arba keliais sluoksniais: apatiniam sluoksniui (ROOFROCK 30 E), viršutiniams sluoksniui (ROOFROCK 50, ROOFROCK 80)

Konstrukcijoje galite naudoti šiuos ROCKWOOL gaminius

ROCKWOOL gaminy	ROCKWOOL gaminy	ROCKWOOL gaminy
SUPERROCK	WENTIROCK	FASROCK G
TOPROCK SUPER	VENTI MAX	● ROOFROCK 80
MULTIROCK ROLL	FRONTROCK MAX E	● ROOFROCK 50
STEPROCK HD	FRONTROCK S	● MONROCK MAX E
STEPROCK ND	FASROCK LL	● ROOFROCK 30 E

Gaminių techninius aprašymus rasite interneto svetainėje [www.rockwool.lt](http://www.rockwool.lt) rubrikoje GAMINIAI IR PANAUDOJIMAS - GAMINIAI