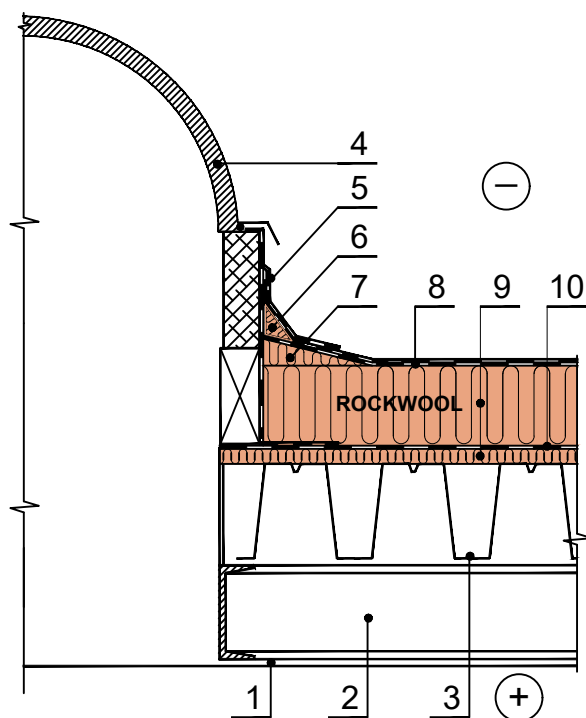


Nevėdinamas plokščias stogas (švieslangio įrengimas)



- 1 - vidaus apdaila
- 2 - sija
- 3 - perdenginio konstrukcija (profiluota skarda)
- 4 - švieslangis
- 5 - papildomas hidroizoliacinės dangos sluoksnis
- 6 - ROCKWOOL akmens vata
- 7 - ROCKWOOL akmens vata
- 8 - stogo hidroizoliacinė danga
- 9 - ROCKWOOL akmens vata
- 10 - garo izoliacija

2017 11

Konstrukcijoje galite naudoti šiuos ROCKWOOL gaminius

| ROCKWOOL gaminy | ROCKWOOL gaminy | ROCKWOOL gaminy |
|-----------------|-----------------|-----------------|
| SUPERROCK | WENTIROCK | FASROCK G |
| TOPROCK SUPER | VENTI MAX | ● ROOFROCK 80 |
| MULTIROCK ROLL | FRONTROCK MAX E | ● ROOFROCK 50 |
| STEPROCK HD | FRONTROCK S | ● MONROCK MAX E |
| STEPROCK ND | FASROCK LL | ● ROOFROCK 30 E |

Gaminų techninius aprašymus rasite interneto svetainėje www.rockwool.lt rubrikoje *GAMINIAI IR PANAUDOJIMAS - GAMINIAI*