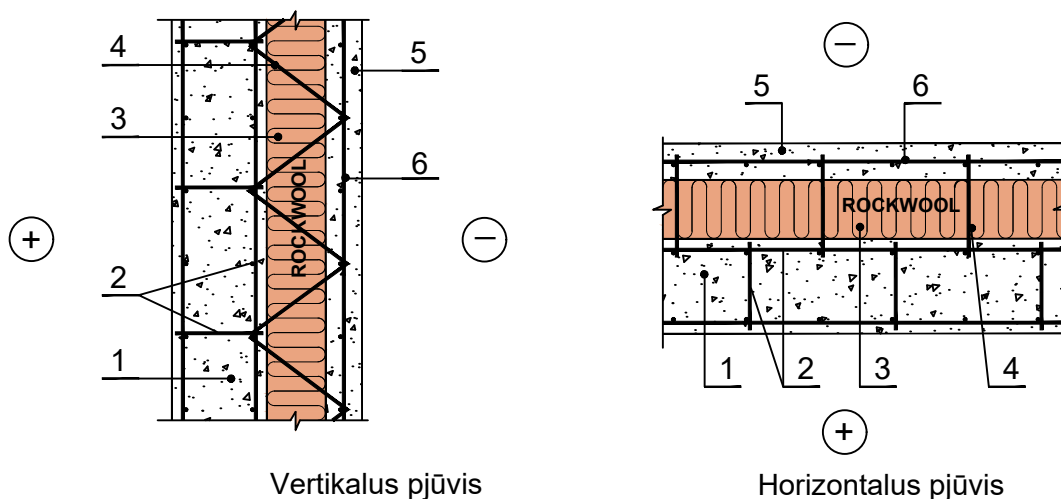


## Nevėdinama monolitinio gelžbetonio siena (surenkama gelžbetoninė plokštė)



- 1 - vidinė gelžbetoninio elemento dalis
- 2 - armatūros strypas
- 3 - ROCKWOOL akmens vata
- 4 - ryšių strypas
- 5 - išorinė gelžbetoninio elemento dalis
- 6 - armatūros tinklas

Pastabos: Armatūros kiekį skaičiuoja ir išdėstymą nurodo gelžbetoninių konstrukcijų projektuotojai ar gamintojai.  
Ryšiams naudojama nerūdijančio chromo arba cinkuoto plieno Ø 5 mm viela.

Konstrukcijoje galite naudoti šiuos ROCKWOOL gaminius

ROCKWOOL gaminytis	ROCKWOOL gaminytis	ROCKWOOL gaminytis
SUPERROCK	● WENTIROCK	FASROCK G
TOPROCK SUPER	VENTI MAX	ROOFROCK 80
MULTIROCK ROLL	FRONTROCK MAX E	ROOFROCK 50
STEPROCK HD	FRONTROCK S	MONROCK MAX E
STEPROCK ND	FASROCK LL	ROOFROCK 30 E

Gaminių techninius aprašymus rasite interneto svetainėje [www.rockwool.lt](http://www.rockwool.lt) rubrikoje GAMINIAI IR PANAUDOJIMAS - GAMINIAI