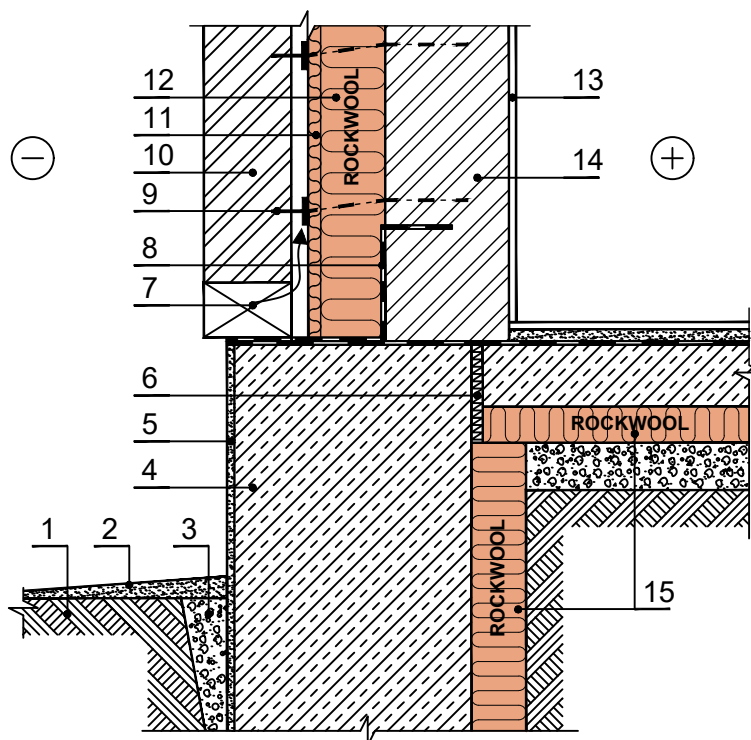


Vėdinama plytų mūro siena (apatinė dalis)



- | | |
|---|---|
| 1 - gruntas | 9 - lankstus ryšys |
| 2 - nuogrinda | 10 - apdailos plytų mūras |
| 3 - drenuojantis sluoksnis (skalda, žvyras) | 11 - vėjo izoliacija - ROCKWOOL akmens vata WENTIROCK |
| 4 - pamatas | 12 - ROCKWOOL akmens vata |
| 5 - tinkas | 13 - vidaus apdaila |
| 6 - tarpinė | 14 - vidaus mūras |
| 7 - tarpas oro ventilacijai | 15 - ROCKWOOL akmens vata-STEPROCK ND |
| 8 - hidroizoliacija | |

Šios konstrukcijos sienos įrengiamos:

- Kai skaičiavimais pagal LBN 002-01 "Pastatų atitvarų šiluminė technika" nustatyta, kad drėgmė kaupsis termoizoliaciniame sluoksnyje (pvz.: kai vidinio sluoksnio garinė varža yra lygi ar mažesnė už išorinio sluoksnio garinę varžą).
- Kai išorinis sluoksnis - silikatinių plytų mūras, arba apdailos mūras siauresnis nei 120 mm.
- Kai išorinio mūro siūlės nerievėtos ir neužpildytos taip, kad sumažėtų sienos vandens įgėris ir vandens pralaidumas.
- Kai išorinio sluoksnio mūrijimui naudojamas skiedinys be vandens pralaidumą mažinančių priedų.
- Kai siena atviroje, neapsaugotoje nuo vyraujančių vėjų ir kritulių vietoje (stogo karnizas turi būti atsikišęs nuo sienos mažiausiai 45 cm).
- Pastatuose pajūrio zonoje.

Pastaba: Vidaus mūrui gali būti naudojami betono, keramzito ar kiti blokeliai.

Konstrukcijoje galite naudoti šiuos ROCKWOOL gaminius

ROCKWOOL gaminytis	ROCKWOOL gaminytis	ROCKWOOL gaminytis
● SUPERROCK	WENTIROCK	FASROCK G
TOPROCK SUPER	VENTI MAX	ROOFROCK 80
MULTIROCK ROLL	FRONTROCK MAX E	ROOFROCK 50
STEPROCK HD	FRONTROCK S	MONROCK MAX E
STEPROCK ND	FASROCK LL	ROOFROCK 30 E

Gaminių techninius aprašymus rasite interneto svetainėje www.rockwool.lt rubrikoje GAMINIAI IR PANAUDOJIMAS - GAMINIAI