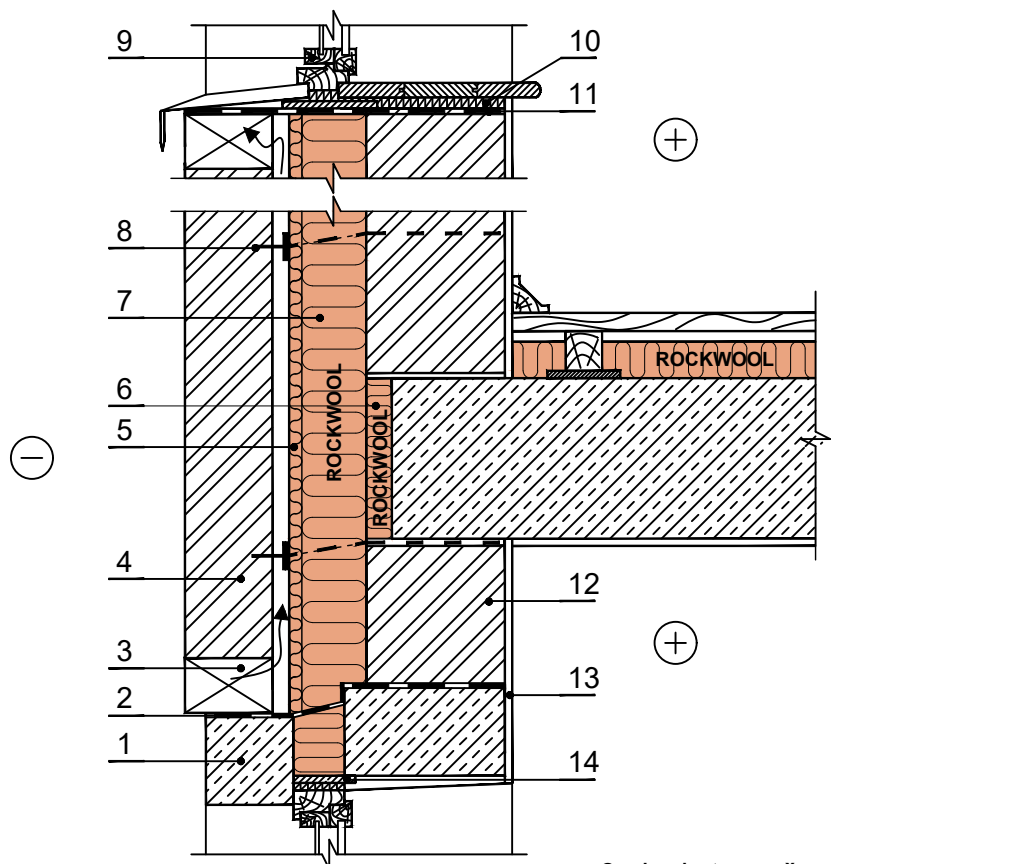


### Vėdinama plytų mūro siena (vidurinė sienos dalis)



- |  |                                  |
|--|----------------------------------|
| 1 - sąrama   | 8 - lankstus ryšys               |
| 2 - hidroizoliacija                                  | 9 - langas                       |
| 3 - tarpas oro ventilacijai                          | 10 - tarpinė                     |
| 4 - apdailos plytų mūras                             | 11 - hidroizoliacija             |
| 5 - vėjo izoliacija - ROCKWOOL akmens vata WENTIROCK | 12 - vidaus mūras                |
| 6 - tarpinė - STEPLOCK ND                            | 13 - vidaus apdaila              |
| 7 - ROCKWOOL akmens vata                             | 14 - kieta medžio plaušo plokštė |

Šios konstrukcijos sienos įrengiamos:

- Kai skaičiavimais pagal LBN 002-01 "Pastatų atitvarų šiluminė technika" nustatyta, kad drėgmė kaupsis termoizoliaciniame sluoksnyje (pvz.: kai vidinio sluoksnio garinė varža yra lygi ar mažesnė už išorinio sluoksnio garinę varžą).
- Kai išorinis sluoksnis - silikatinių plytų mūras, arba apdailos mūras siauresnis nei 120 mm.
- Kai išorinio mūro siūlės nerievėtos ir neužpildytos taip, kad sumažėtų sienos vandens įgėris ir vandens pralaidumas.
- Kai išorinio sluoksnio mūrijimui naudojamas skiedinys be vandens pralaidumą mažinančių priedų.
- Kai siena atviroje, neapsaugotoje nuo vyraujančių vėjų ir kritulių vietoje (stogo karnizas turi būti atsikišęs nuo sienos mažiausiai 45 cm).
- Pastatuose pajūrio zonoje.

**Pastaba: Vidaus mūrui gali būti naudojami betono, keramzito ar kt. blokėliai.**

Konstrukcijoje galite naudoti šiuos ROCKWOOL gaminius

ROCKWOOL gaminy	ROCKWOOL gaminy	ROCKWOOL gaminy
● SUPERROCK	WENTIROCK	FASROCK G
TOPROCK SUPER	VENTI MAX	ROOFROCK 80
MULTIROCK ROLL	FRONTROCK MAX E	ROOFROCK 50
STEPROCK HD	FRONTROCK S	MONROCK MAX E
STEPROCK ND	FASROCK LL	ROOFROCK 30 E

Gaminių techninius aprašymus rasite interneto svetainėje [www.rockwool.lt](http://www.rockwool.lt) rubrikoje **GAMINIAI IR PANAUDOJIMAS - GAMINIAI**